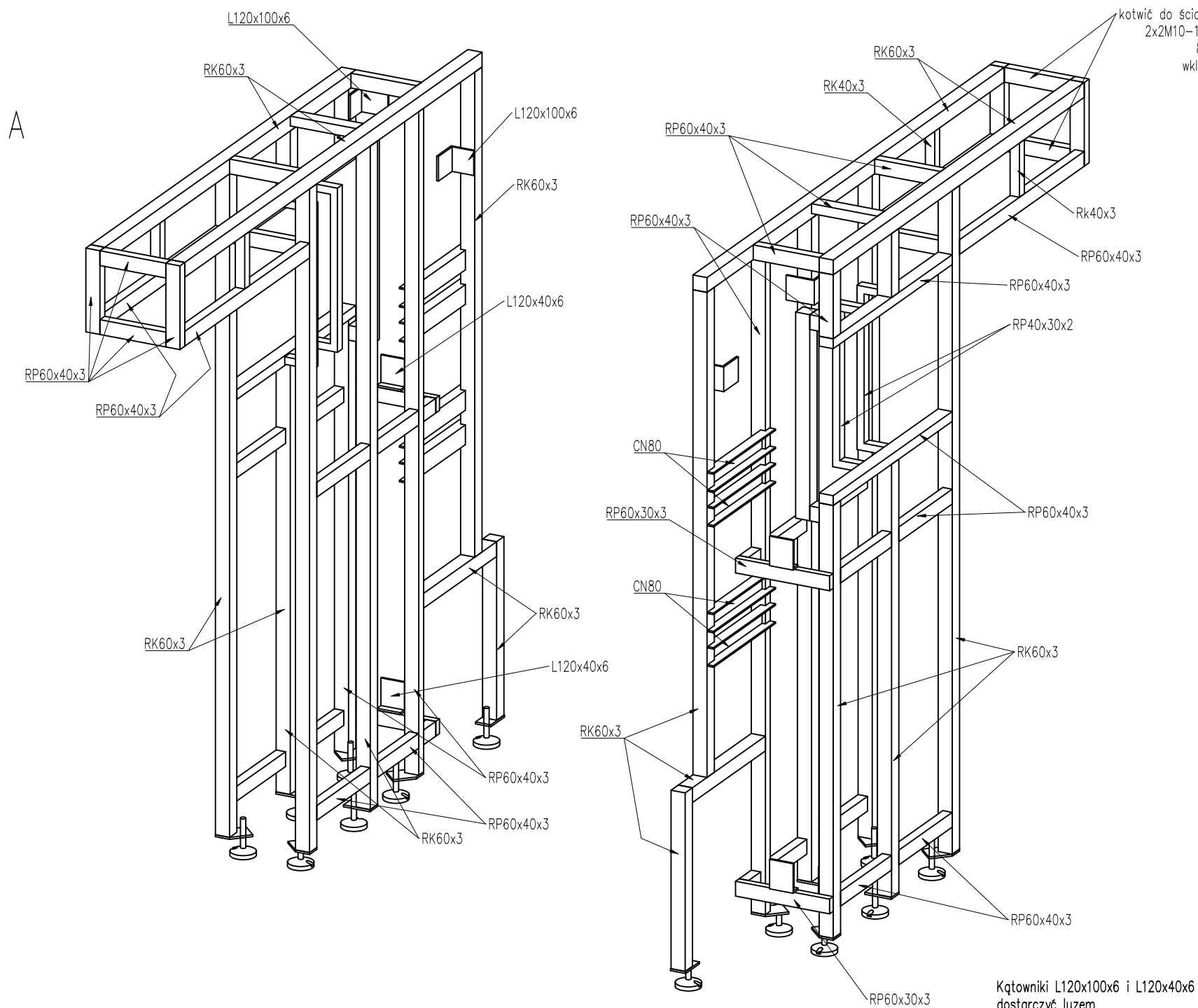
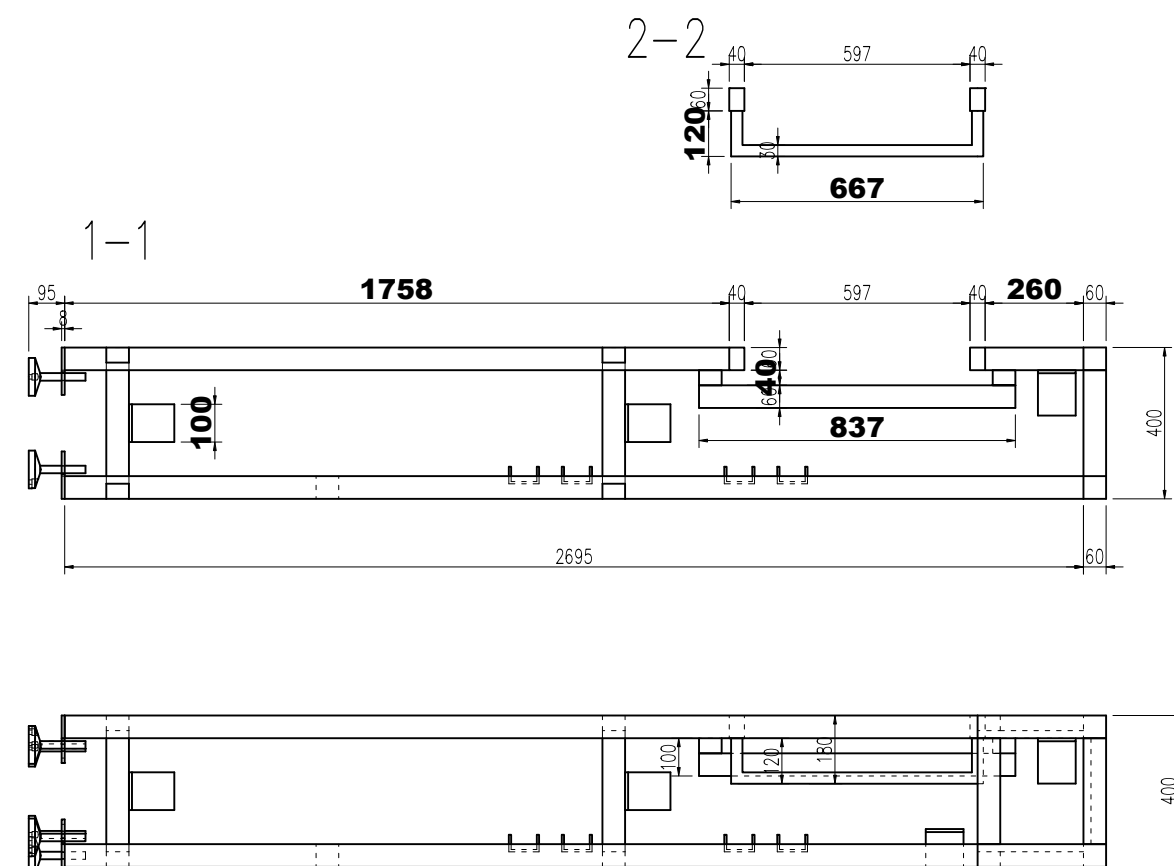
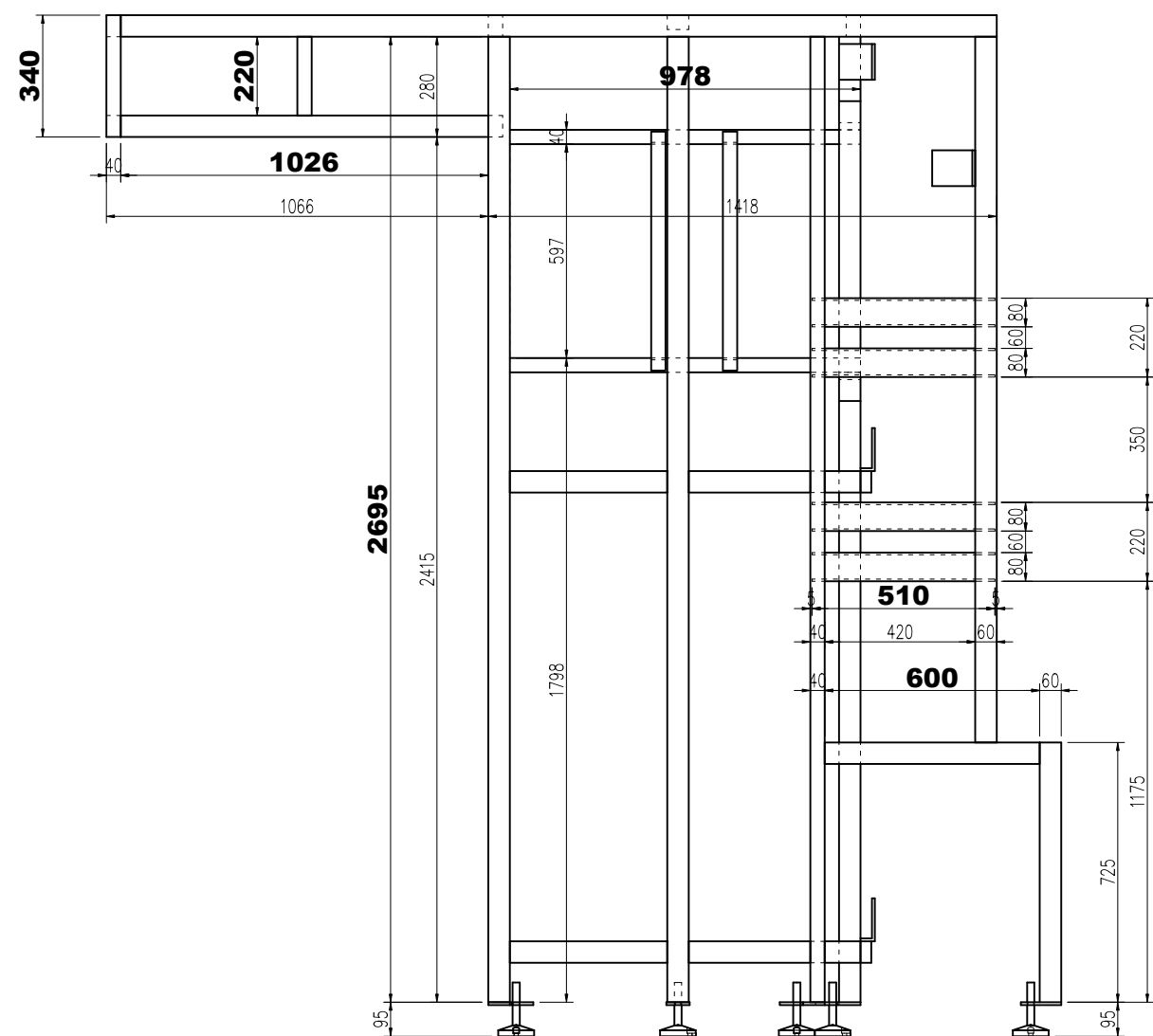
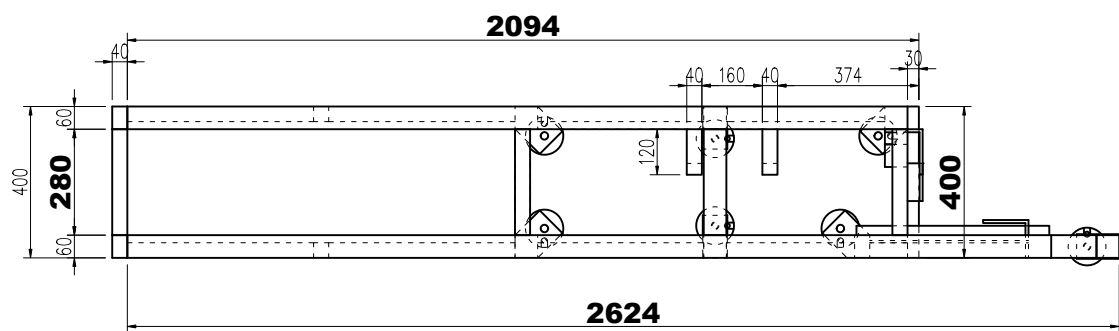
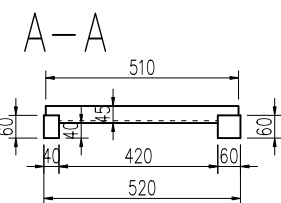
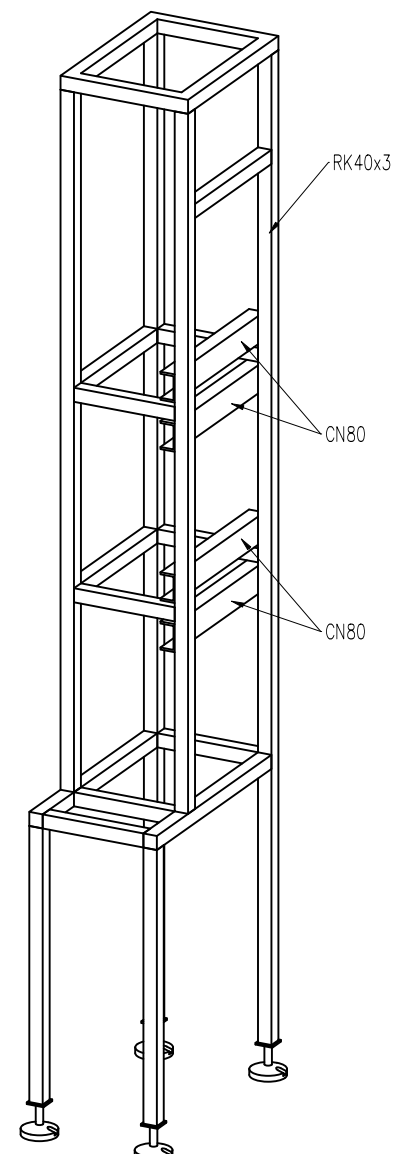
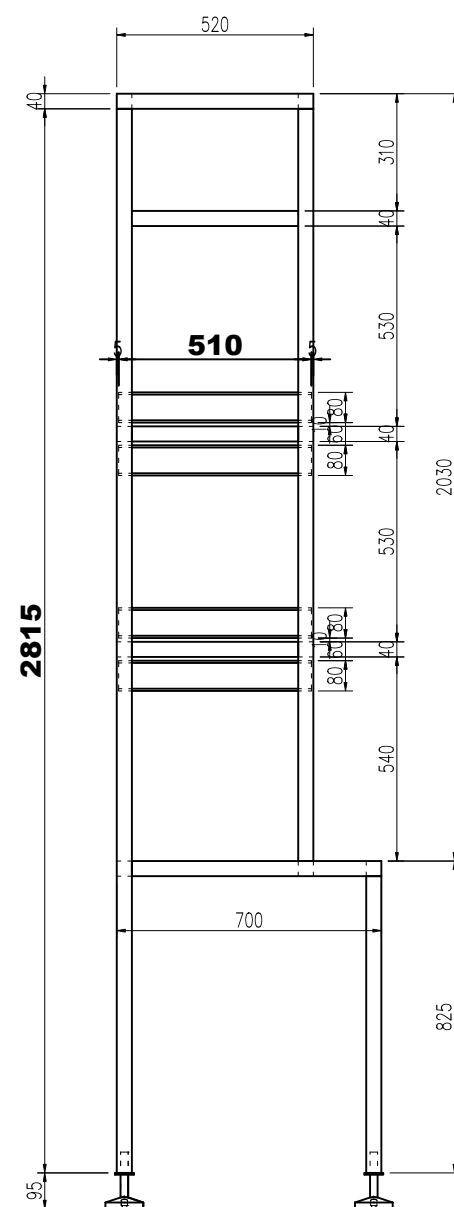
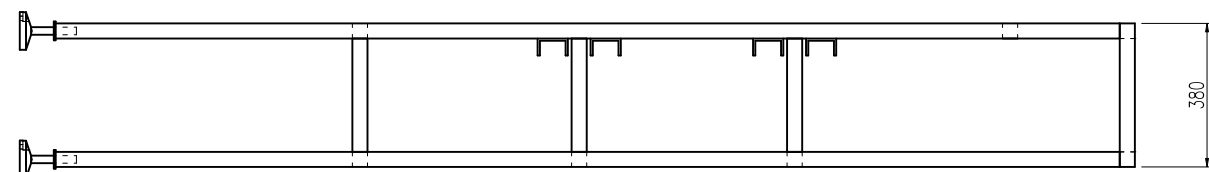
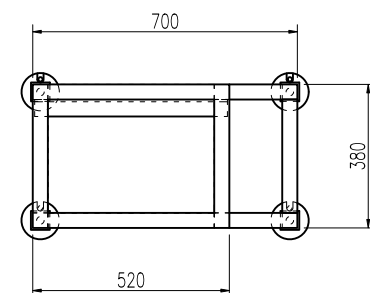


2 1

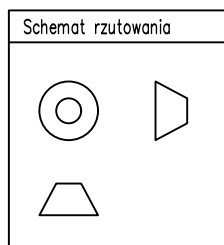


Kątowniki L120x100x6 i L120x40x6
dostarczyć luzem

A3



Profile nieopisane jako RK40x3



UWAGI OGÓLNE:

1. Przed rozpoczęciem poszczególnych prac należy zwyfikować podane wymiary.
W przypadku różnicy wymiarów rzeczywistych z wymiarami projektowymi należy skontaktować się z architektem przed zamawianiem.
2. Zestawienia stali podkonstrukcji wyłącznie na potrzeby sporządzenia kalkulacji, przed przystąpieniem do prac należy przedstawić projekt warsztatowy elementów do konsultacji z autorem opracowania w ramach nadzoru autorskiego.
3. Oparcie podkonstrukcji na podłożu:
Elementy lądy zabudowy opierane na podłożu ze pomocą podopór wahlowych z podkładką gumową za regulacją wysokości i kąta. Elementy lądy: A1, A2, A3, A4, oraz zabudowy B1, B2, C1, C2 opierane na płycie podposadzkowej o grubości 15cm, na poziomie -0,16m na stopkach o nośności 1200kg, f100/M20
H=120-150mm. Podopór nie kotwić mechanicznie do podłoża.
W przypadku występowania izolacji przeciwwilgociowej pozostałe elementy lądy opierać bezpośrednio na posadzce na stopkach f100/M16 H=120-150mm.

inwestor:
Muzeum Pierwszych Piastów na
Lednicy



kontakt: 61 102 82 95
Dziekanowice 32
62-261 Lednogóra/ www.lednica.pl



Informal Architects

PROJEKT CHRONIONY PRAWEM AUTORSKIM
Projekt oraz wszystkie rysunki i specyfikacje pozostają własnością intelektualną Autorów oraz są chronione prawem autorskim. Projekt nie może być rozpowszechniany, powielany, kopiowany w całości lub częściach, bez pisemnej zgody jego Twórców.

© Informal Architects

kontakt: os. Leśne 12b/99
62-028 Koziegłowy
+48 881 407 752
+48 665 125 030
informalarchitects.com

nazwa obiektu:

Wykonanie projektu wnętrza strefy obsługi zwiedzających wraz z wyposażeniem, zabudową i punktem gastronomicznym w siedzibie Muzeum

adres obiektu:

Muzeum Pierwszych Piastów na
Lednicy z siedzibą w
Dziekanowicach 32, 62-261
Lednogóra

opracował / opracowała:

opracował / opracowała:
mgr inż
Tomasz Szpak

sprawdzający: _____ podpis _____

mgr inż
Mikołaj Łukasik
upr. nr WKP/0047/POOK/12
spec. konstrukcyjno-budowlana b.c

główny projektant: _____ podpis _____

mgr inż.
Łukasz Kurzawski
upr. nr WKP/0065/POOK/09
spec. konstrukcyjno-budowlana b.c

numer rysunku i rewizji

H.K.03

temat rysunku:
**El. A - Lada główna -
el. A3 i A4**

skala rýsunku:

1

data: 12.11.2025